



Au cœur du havre, le lycée polyvalent Jules Siegfried offre une grande variété de formations générales, technologiques, professionnelles et post baccalauréat

## STI 2D

Sciences et Technologies de l'Industrie et du Développement Durable

### Enseignements communs

	1 <sup>ère</sup>	Terminale
Français	3 h 00	-
Philosophie	-	2 h 00
Histoire – Géographie	1 h 30	1 h 30
LVA LVB	4 h 00	4 h 00
EPS	2 h 00	2 h 00
Mathématiques	3 h 00	3 h 00
Enseignement Moral et Civique	18 h / an	

### Baccalauréat

#### STI2D Des objectifs ancrés sur une réalité technologique

Imaginer, créer, concevoir, réaliser, exploiter ou maintenir les produits, et acquérir des compétence techniques

Obj6 – Imaginer une solution, répondre à un besoin

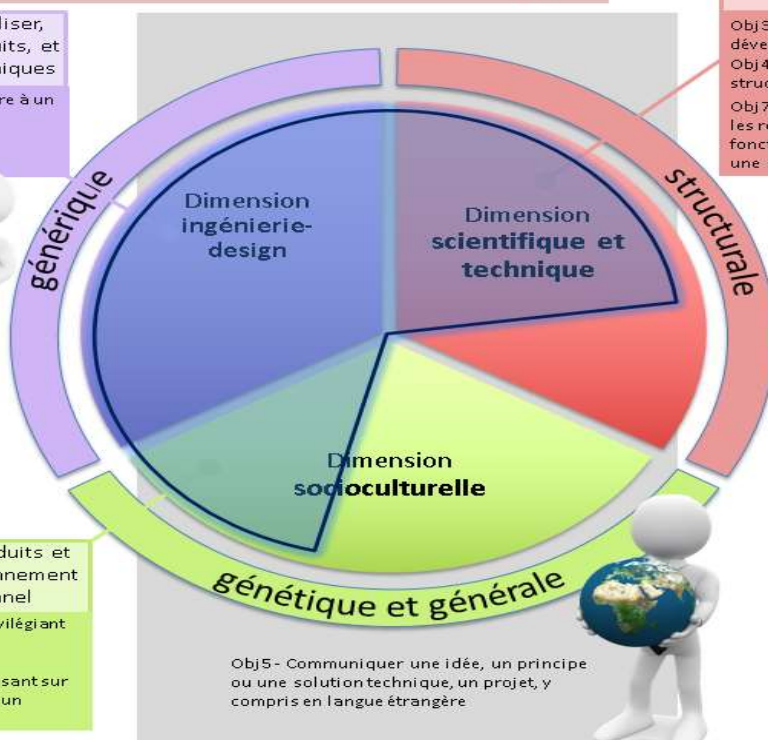
Obj8 – Expérimenter et réaliser des prototypes ou des maquettes



Replacer et interroger des produits et des pratiques dans leur environnement socioculturel et professionnel

Obj1 - Caractériser des produits privilégiant un usage raisonné du point de vue développement durable

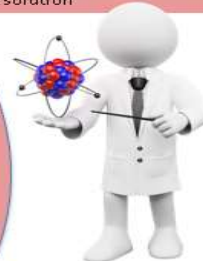
Obj2 - Caractériser les éléments agissant sur la performance environnementale d'un produit et de ses constituants



Représenter, analyser, modéliser puis simuler les produits existants, comprendre et justifier les solutions constructives

Obj3 - Identifier les éléments influents du développement d'un produit  
 Obj4 - Décrire l'organisation fonctionnelle, structurelle et logicielle d'un produit

Obj7 – Préparer une simulation et exploiter les résultats pour prédire un fonctionnement, valider une performance ou une solution

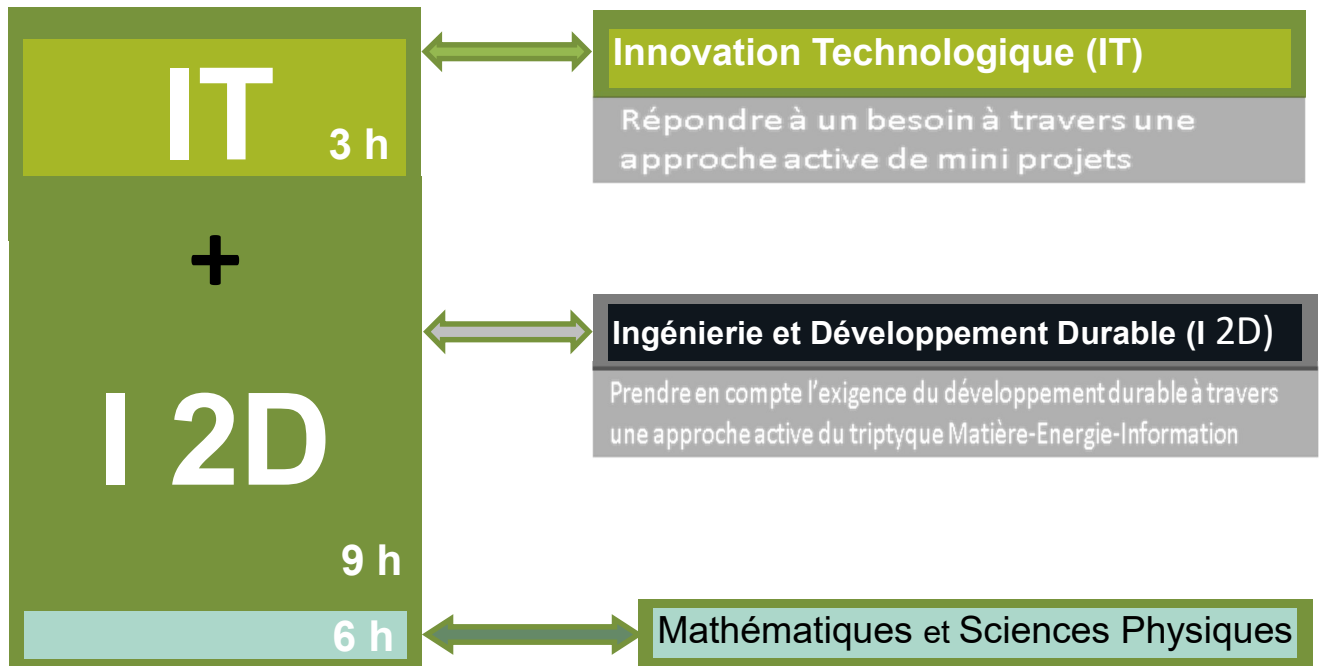


Obj5 - Communiquer une idée, un principe ou une solution technique, un projet, y compris en langue étrangère



# Des spécialités en **première** et **terminale** STI2D

## Première



## Terminale

